



Premium All-Weather Beam Blade

Advanced Frameless Wiper Blade Technology
 Technologie d'avant-garde en essuie-glace sans cadre
 Tecnología Avanzada en limpiaparabrisas sin marco

ALL-SEASON PERFORMANCE
 Frameless design doesn't collect snow, ice and debris.
PERFORMANCES TOUTES-SAISONS
 La conception sans cadre évite l'accumulation de neige, glace et débris.

RENDIMIENTO PARA TODA LA TEMPORADA
 El diseño sin marco no acumula nieve, hielo ni basura.

MAXIMUM CONTACT
 Contoured flexors distribute arm pressure evenly along the entire blade.

CONTACT MAXIMAL
 Les flexisseurs galbés distribuent la pression du bras uniformément sur toute la longueur de la lame.

MÁXIMO CONTACTO
 Los flexores moldeados distribuyen la presión del brazo a lo largo de todo el paravientos.

LONGER BLADE LIFE
 M-GUARD Advanced rubber technology™ adds durability to the wiping element.

MELLEURE DURABILITE DE LA LAME
 La technologie de pointe du caoutchouc M-GUARD™ assure la durabilité de l'élément d'essuyage.

MAYOR VIDA UTIL
 La tecnología avanzada de hule M-Guard™ le agrega durabilidad al elemento de limpieza.

FAST, SECURE INSTALLATION
 EZ-LOCK connector system™ replaces original equipment and upgrades/replaces conventional blades.

INSTALLATION RAPIDE ET SECURITAIRE
 Le système de connecteur EZ-LOCK™ remplace l'équipement d'origine et améliore et remplace les lames traditionnelles.

INSTALACION RAPIDA Y SEGURA
 El sistema conector EZ-LOCK™ permite el cambio del equipo original y de repuestos estándares.

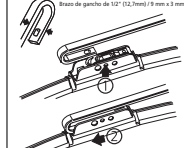
For information on our satisfaction guarantee, visit www.pylonhq.com

Pour de plus amples renseignements sur notre garantie de satisfaction, rendez visite à www.pylonhq.com

Para información sobre nuestra garantía de satisfacción para E. U. A., visitenos en www.pylonhq.com

Installation Instructions
 Instructions d'installation
 Instrucciones para la instalación

117" / 3mm x 3mm Hook Arm
 Bras croché de 117" (3,2mm) / 3 mm x 3 mm



Pull Firmly Past Locking Tab!
 Tirez fermement passé la fermeture de sécurité de la lamelle pour compléter la fermeture!
 Tire firmemente hacia para la montura de seguridad.

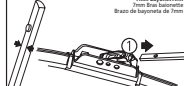
Locking Tab Must Be Visible!
 La fermeture de sécurité doit être visible!
 Las monturas de seguridad deben quedar visibles.



319" / 4.8mm Side Pin Arm
 Bras à goupille latérale de 319" / 4,8 mm



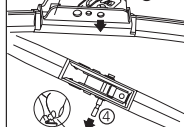
7mm Support Arm
 Bras Support 7mm
 Bras de support de 7mm



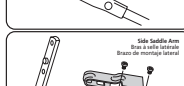
Female Side Pin Arm
 Bras à goupille femelle
 Bras de récupération latérale pour WIP



Insert Pin Groove in Center Of Frame
 Insérer la goupille au centre du cadre.
 Tire firmemente con el centro de la estructura.



546 Side Arm
 Bras de côté Standard
 Bras de montage standard



Pull Firmly Past Locking Tab!
 Tirez fermement passé la fermeture de sécurité de la lamelle pour compléter la fermeture!
 Tire firmemente hacia para la montura de seguridad.

Locking Tab Must Be Visible!
 La fermeture de sécurité doit être visible!
 Les monturas de seguridad deben quedar visibles.



For original equipment connector installation instructions (when needed), see inside package.
 Pour les directives d'installation du connecteur d'équipement d'origine (au besoin), veuillez voir à l'intérieur du paquet.
 Para las instrucciones de instalación del conector del equipo original (si es necesario), ver adentro del empaque.

Questions? Call our consumer help line at: 866 499 0572
 Vous avez des questions? Composez notre numéro d'aide aux consommateurs: 866 499 0572
 ¿Tiene preguntas? Comuníquese con nuestra línea de ayuda al consumidor al: 866 499 0572 (E.U.A.)

