



Premium All-Weather Beam Blade

Advanced Frameless Wiper Blade Technology

**Technologie d'avant-garde en
essuie-glace sans cadre
Tecnología Avanzada en
limpiaparabrisas sin marco**

ALL-SEASON PERFORMANCE
Frameless design doesn't collect snow, ice and debris.

PERFORMANCES TOUTES-SAISONS
La conception sans cadre évite l'accumulation de neige, glace et débris.

RENDIMIENTO PARA TODA LA TEMPORADA
El diseño sin marco no acumula nieve, hielo ni basura.

MAXIMUM CONTACT
Contoured flexors distribute arm pressure evenly along the entire blade.

CONTACT MAXIMAL
Les fléchisseurs galbés distribuent la pression du bras uniformément sur toute la longueur de la lame.

MÁXIMO CONTACTO
Los flexores moldeados distribuyen la presión del brazo a lo largo de todo el parabrisas.

LONGER BLADE LIFE
M-GUARD Advanced rubber technology™ adds durability to the wiping element.

MEILLEURE DURABILITÉ DE LA LAME
La technologie de pointe du caoutchouc M-GUARD™ assure la durabilité de l'élément d'essuyage.

MAYOR VIDA ÚTIL
La tecnología avanzada de hule M-Guard™ le agrega durabilidad al elemento de limpieza.

FAST, SECURE INSTALLATION
EZ-LOK connector system™ replaces original equipment and upgrades/replaces conventional blades.

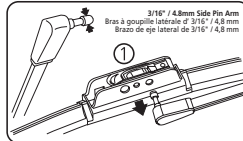
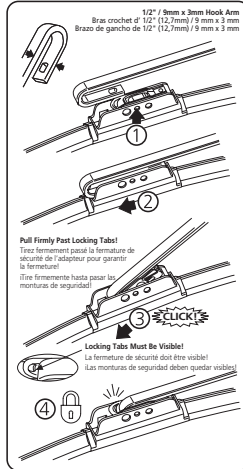
INSTALLATION RAPIDE ET SÉCURITAIRE
Le système de connecteur EZ-LOK™ remplace l'équipement d'origine et améliore et remplace les lames traditionnelles.

INSTALACIÓN RÁPIDA Y SEGURA
El Sistema conector EZ-Lok™ permite el cambio del equipo original y de repuestos estándares.



For information on our satisfaction guarantee, visit www.pylonhq.com
Pour de plus amples renseignements sur notre garantie de satisfaction, rendez visite à www.pylonhq.com
Para información sobre nuestra garantía de satisfacción para E.U.A., visítenos en www.pylonhq.com

**Installation Instructions
Instructions d'installation
Instrucciones para la instalación**



For original equipment connector installation instructions (when needed), see inside package.
Pour les directives d'installation du connecteur d'équipement d'origine (au besoin), veuillez voir à l'intérieur du paquet.
Para las instrucciones de instalación del conector del equipo original (si es necesario), ver adentro del empaque.

Questions? Call our consumer help line at: 866 499 0572

Vous avez des questions?
Composez notre numéro d'aide aux consommateurs: 866 499 0572

¿Tiene preguntas? Comuníquese con nuestra línea de ayuda al consumidor al: 866 499 0572 (E.U.A.)

